

Microsoft Office データ入稿ガイドライン

office2013 以降推奨

名刺エクスプレス®

1. グリッド線（Word）及びガイド線（Powerpoint）に従う

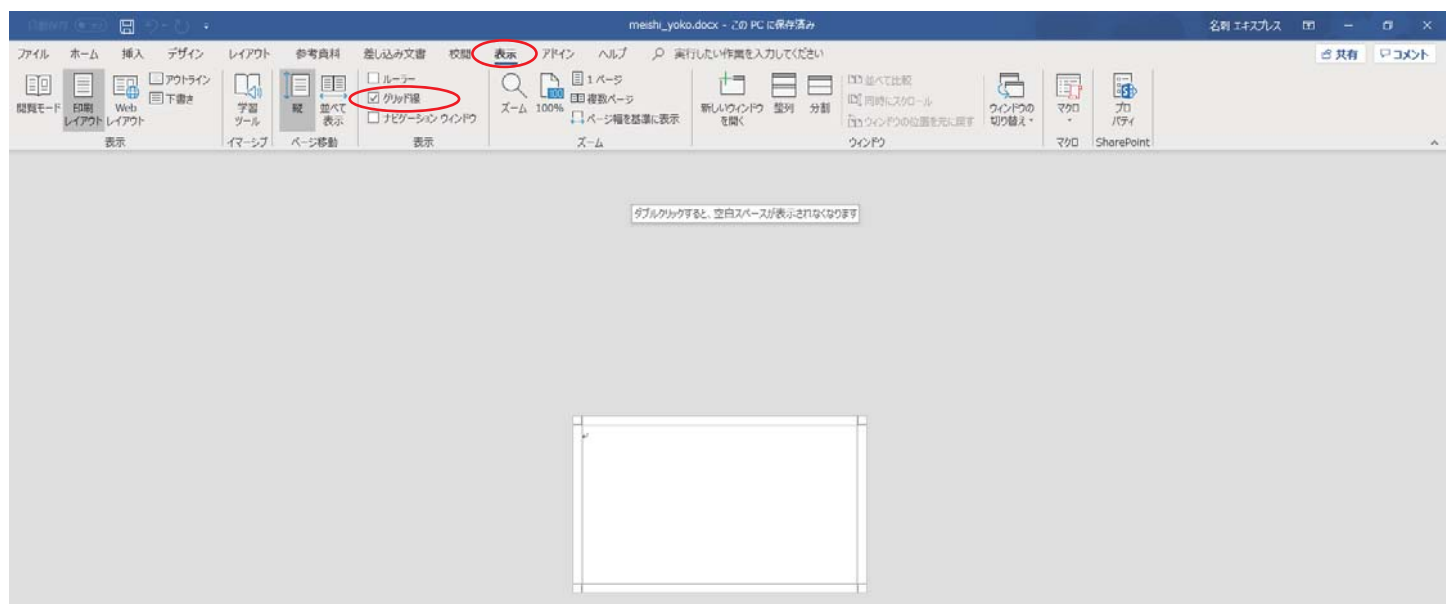
弊社テンプレートは、予めグリッド線及びガイド線が設定されております。

このグリッド線及びガイド線の内側に収まっていない文字やデザインは、断裁時に切れる可能性がありますので、グリッド線及びガイド線を表示した上で作成します。

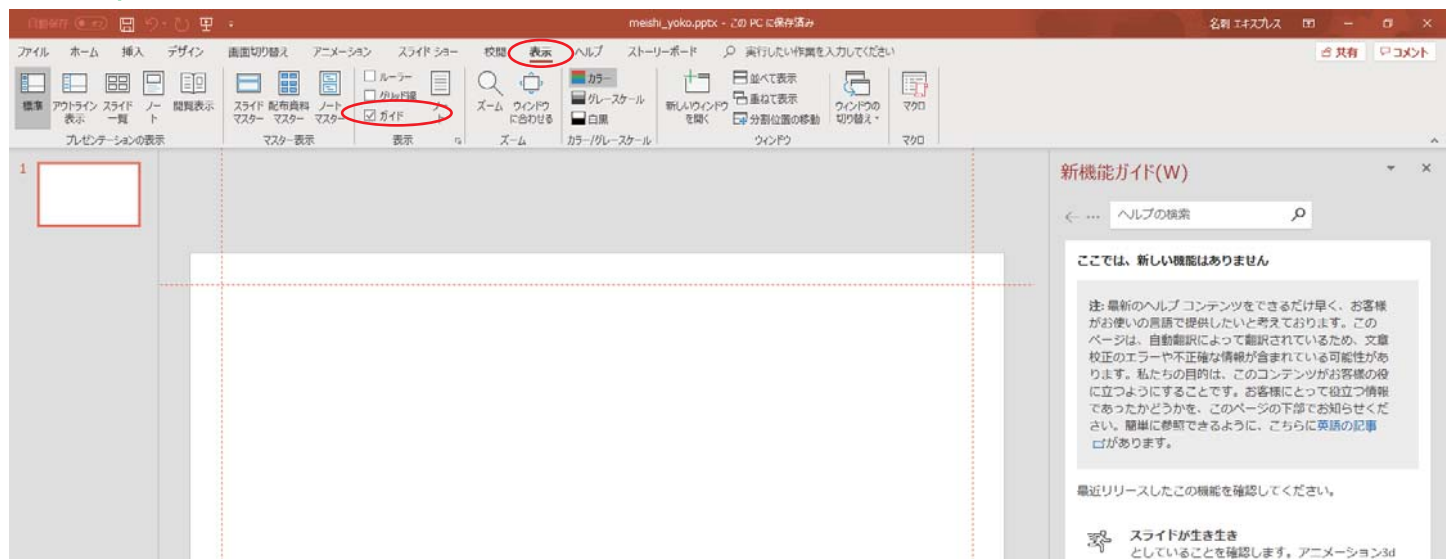
グリッド線及びガイド線が表示されない場合は、下記手順で設定してください。

※Office2013 以前のバージョンではグリッド線及びガイド線は表示されませんのでご注意ください。

Word の場合、[表示] タブをクリックして、[グリッド線] にチェックを入れます



Powerpoint の場合、[表示] タブをクリックして、[ガイド] にチェックを入れます



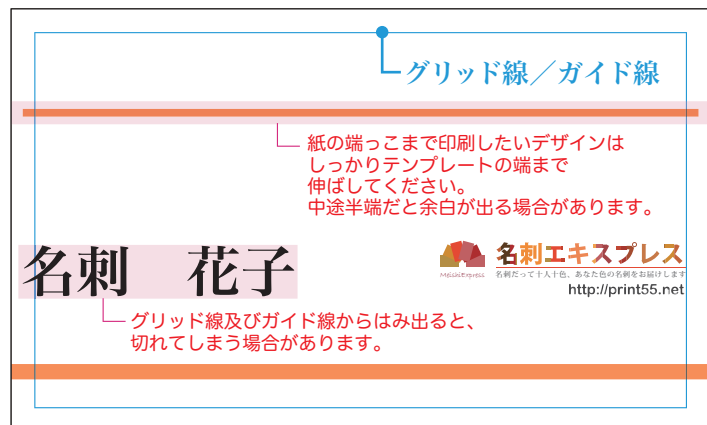
2. 作成時の注意点

弊社テンプレートは、予めグリッド線及びガイド線が設定されております。

このグリッド線及びガイド線の内側に収まっていない文字やデザインは、断裁時に切れる可能性がありますので、グリッド線及びガイド線を表示した上で作成します。

グリッド線及びガイド線が表示されない場合は、下記手順で設定してください。

※Office2013 以前のバージョンではグリッド線及びガイド線は表示されませんのでご注意ください。



プロ用印刷機で印刷をする際、グリッド線及びガイド線近くに文字やデザインを配置すると切れてしまう恐れがあります。

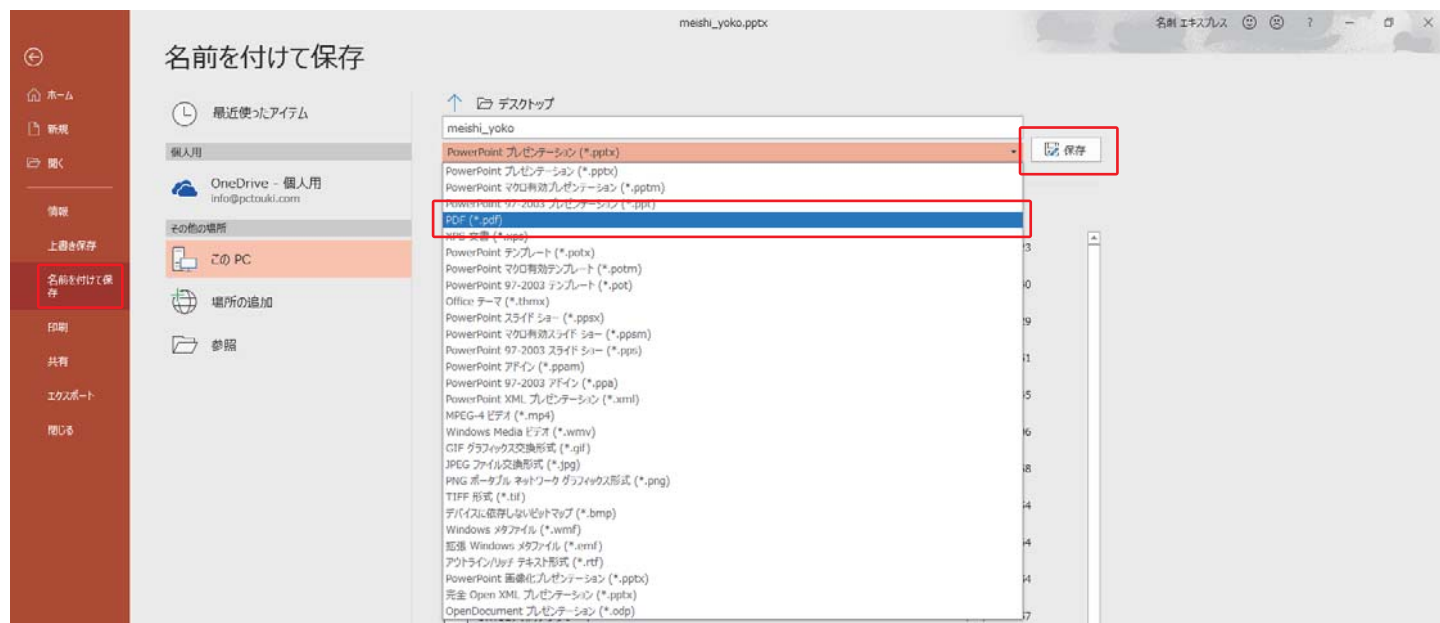
切れてはいけない文字やデザインは、必ずグリッド線及びガイド線内に収めて配置してください。

また、フチなし印刷など、紙の端っまで印刷をご希望の場合は、テンプレートの端までしっかり配置してください。

PowerPoint2013以前のバージョンをお使いの場合、ガイド線が表示されませんので、端から3mm以内に収めてください。

3.PDF 形式で保存します

- ①[ファイル]→[名前を付けて保存] をクリックします。
- ②[ファイルの種類] をクリックして、[PDF (*.pdf)] をクリックします。
- ③[保存] をクリックします。保存先が分らない場合は、[デスクトップ] を指定します。



※[最適化] の項目がある場合、[標準 (オンライン発行および印刷)] を選択します。

4. 仕上がった PDF を入稿して完了です